

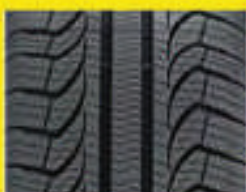
P4 Four Seasons

P4 Four Seasons neumático que pertenece al segmento Turismo Estándar de alto rendimiento para todo tipo de clima.

BANDA DE RODAMIENTO

Su banda de rodamiento proporciona excelente estabilidad, tracción y maniobrabilidad gracias a su moderno diseño de banda de rodamiento. Desarrollado para conductores de vehículos Cupé, Sedán, Minivan y pequeños deportivos utilitarios.

El diseño de su banda proporciona un rodamiento silencioso y confortable, con excelente tracción en seco o mojado, y un elevado rendimiento kilométrico.



120,000
kilometros de durabilidad



Auto Radial
Alto Rendimiento



UTQG 760 A B



P4 Four Seasons

- Alto rendimiento en la banda de rodamiento.
- Máxima tracción sobre superficies lodosas y mojadas.
- Diseño antiaústico.

PIRELLI

P4 Four Seasons

Ángulo variable de laminillas o ranuras en la superficie diseñadas por computadora para ayudar a combinar maniobrabilidad sobre superficies secas con tracción sobre superficies mojadas.

Costilla central continua y bloques independientes para una excelente maniobrabilidad en condiciones de pisos secos o mojados. Desgaste uniforme y lento.



Dos surcos centrales circunferenciales proporcionan una mayor expulsión del agua en condiciones de lluvia reduciendo el riesgo de acuaplaning.

Hombros reforzados aumentan la estabilidad en curvas y optimizan su rendimiento con menores desgastes irregulares.

Medida	Índice de Carga/ Código Velocidad	Máxima Carga (Kg)	Presión Max Inflado (PSI)	Profundidad (mm)	Peso del Neumático (Kg)	Anchura de Rin (pulg) Recomendada*	Anchura de Sección (mm)	Diámetro Total (mm)	Revs por Km
185/65R14	88T	530	44	8.7	7.65	5, *5.5, 6, 6.5	185	591	556
185/70R14	88T	560	44	8.7	8.55	4.5, 5, *5.5, 6, 6.5	195	617	534
195/60R15	87T	545	44	8.7	9	5, 5.5, *6, 6.5, 7	195	617	534
195/65R15	91T	615	44	8.7	9.45	5.5, *6, 6.5, 7, 7.5	198	632	521
205/60R15	90T	600	44	8.7	9.45	5.5, *6, 7, 7.5	203	628	525
205/65R15	92T	630	44	8.7	10.35	5.5, *6, 7, 7.5, 8	203	648	508
205/70R15	95T	690	44	8.7	12.15	5, 5.5, 6, *6.5, 7, 7.5	203	675	488
215/65R15	95T	690	44	8.7	11.7	6, *6.5, 7, 7.5, 8	216	663	498
215/70R15	97T	730	44	8.7	13.05	5.5, 6, *6.5, 7, 7.5	211	688	478
205/55R16	89T	580	44	8.7	9.9	5.5, 6, *6.5, 7, 7.5	218	638	517
215/60R16	94T	670	44	8.7	11.7	6, *6.5, 7, 7.5, 8	216	665	496
215/65R16	96T	710	44	8.7	12.6	6, *6.5, 7, 7.5, 8	223	678	486
225/60R16	97T	730	44	8.7	12.6	6, *6.5, 7, 7.5, 8	223	678	486
225/60R17	98T	750	44	8.7	13.5	6, *6.5, 7, 7.5, 8	226	703	468

NOTA:
Los números en la tabla son valores nominales. Pirelli neumáticos se reserva el derecho de cambiar las especificaciones del producto en cualquier momento sin previo aviso ni obligación. Las dimensiones mostradas son valores promedio para las medidas en el Rin recomendado. Las especificaciones en las medidas pueden variar 5mm de cambio en el ancho de rin.

PRECAUCIÓN:
El uso o daños en la llanta por uso inadecuado pueden ser causa de una accidente fatal. Para una colocación correcta, acuda a su agente llantero. Para escoger el tamaño adecuado de la llanta, así como la presión del aire, consulte el manual de su vehículo. El incremento en la presión no debe de exceder la presión máxima grabada en el costado de la llanta. Cuando un cliente solicita una llanta de reemplazo con un índice de Velocidad menor a la original, usted tiene la obligación de informarle que esto puede afectar el manejo del vehículo y que su velocidad máxima está limitada a la de la llanta con el índice de velocidad más bajo para el vehículo. No se recomienda rebasar los límites de velocidad estipulados por la ley.